



Ulepszone cęgi

Nowatorski kształt to łatwiejszy montaż w trudno dostępnych oraz ciasnych miejscach. Specjalna wypustka wyposażona jest w czujnik bezkontaktowego wskaźnika napięcia.



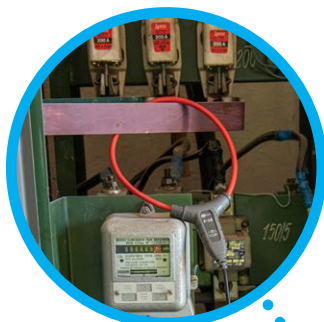
Widoczność w każdych warunkach

Ciemności w miejscu pracy przestają być przeszkodą dzięki wbudowanej latarce.



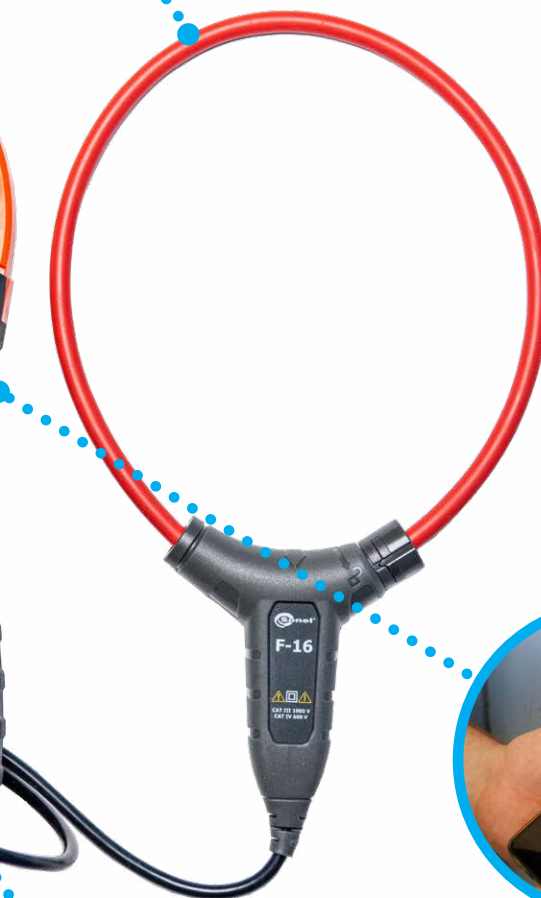
Wielofunkcyjność

Urządzenie jest wszechstronne dzięki mnogości opcji pomiarowych. Obrazu dopełniają funkcje specjalne, określające m.in. prąd rozruchu (INRUSH), wartości skrajne (MAX/MIN), wartość względną (REL) i szczytową (PEAK).



Dołączane cęgi elastyczne

Umożliwiają pomiar prądu AC o wartości do 3000 A. Ich konstrukcja ułatwia montaż na szynoprzewodach o średnicy do 160 mm.



Wzmocniona konstrukcja

Dzięki najnowszym technologiom powstał kompaktowy przyrząd do pracy w ciężkich warunkach. Gumowana obudowa chroni urządzenie przed uszkodzeniami.



Komunikacja bezprzewodowa

Urządzenie pozwala na bezprzewodowy przesył wyników pomiarowych w trybie „na żywo” do aplikacji mobilnej **Sone! Multimeter Mobile**. Dzięki niej wyniki można zarejestrować, skatalogować oraz uzupełnić o opis i zdjęcia, jak również wysłać jako załącznik e-maila.

PRĄD ROZRUCHOWY



CAT IV

600 V

CAT III

1000 V

IP40

ELASTYCZNE CĘGI POMIAROWE

WBUDOWANA LATARKA

BLUETOOTH

Specyfikacja techniczna

Funkcje pomiarowe	Zakres	Rozdzielczość	Dokładność ±(% w.m. + cyfry)
Prąd AC			
cęgi elastyczne	do 3000 A	0,1 A	±(2,8% w.m. + 8 cyfr)
cęgi wbudowane	do 1000 A		
Prąd DC	do 1000,0 A	0,1 A	±(2,5% w.m. + 5 cyfr)
Napięcie AC	do 1000,0 V	od 0,01 mV	±(1,0% w.m. + 9 cyfr)
Napięcie DC	do 1000,0 V	od 0,01 mV	od ±(0,1% w.m. + 4 cyfry)
Rezystancja	do 40,000 MΩ	od 0,01 Ω	od ±(1,0% w.m. + 4 cyfry)
Częstotliwość	do 50,000 MHz	od 0,001 Hz	±(0,3% w.m. + 2 cyfry)
Pojemność	do 5,0000 μF	od 0,01 nF	od ±(3,5% w.m. + 9 cyfr)
Cykl roboczy (%)	5,0...95,0%	0,1%	±(1,0% w.m. + 2 cyfry)
Pomiar temperatury	-100,0...+1000°C -148,0...+1832°F	0,1°C 0,1°F	±(1,0% w.m. + 2°C) ±(1,0% w.m. + 3,6°F)
Ciągłość / Test diody	✓ / ✓		
Cechy podstawowe			
Zliczanie		50.000 cyfr	
HOLD		✓	
Automatyczny wybór zakresu		✓	
Cechy zaawansowane			
Prąd rozruchowy		✓	
Bezkontaktowy wskaźnik napięcia		✓	
MIN / MAX		✓ / ✓	
PEAK HOLD - zatrzymanie wartości szczytowej		✓	
Pomiar względny REL		✓	
Pomiar TRMS		✓	
Pamięć		w aplikacji mobilnej	
Komunikacja Bluetooth		✓	
Cechy pozostałe			
Automatyczne wyłączanie urządzenia		✓	
Wskaźnik rozładowanej baterii		✓	
Wbudowana latarka		✓	
Beeper		✓	
Wyświetlacz			
Rodzaj		LCD segmentowy, 5 cyfr	
Podświetlenie ekranu		ręczne	
Bezpieczeństwo i warunki użytkowania			
Kategoria pomiarowa (PN-EN 61010)		CAT IV 600 V CAT III 1000 V	
Stopień ochrony		IP40	
Wymiary		230 x 76 x 40 mm	
Temperatura pracy		5...40°C	
Temperatura przechowywania		-20...+60°C	

Akcesoria standardowe



Cęgi elastyczne F-16

WACEGF16



Komplet przewodów pomiarowych CAT IV, M

WAPRZCMM2



Pomiar temperatury

Sonda (typ K)
WASONTEMK

Adapter
WAADATEMK



Bateria 6LR61 9 V



Walizka



Certyfikat kalibracji

Akcesoria opcjonalne



Przewód pomiarowy 2 m z bezpiecznikiem 10 A CAT IV 1000 V czarny / niebieski / zielony / czerwony / żółty

WAPRZ002BLBBF10
WAPRZ002BUBBF10
WAPRZ002GRBBF10
WAPRZ002REBBF10
WAPRZ002YEBBF10

+



Sonda ostrzowa (gniazdo bananowe) czerwona / niebieska / żółta / czarna B1 / czarna B3

WASONREOGB1
WASONBUOGB1
WASONYEOGB1
WASONBLOGB1
WASONBLOGB3



Krokodylek czerwony / niebieski / żółty / czarny

WAKRORE20K02
WAKROBU20K02
WAKROYE20K02
WAKROBL20K01



Komplet przewodów pomiarowych CAT IV, S

WAPRZCMM1



Rozdzielacz fazy AC-16

WAADAAC16



Komplet przewodów pomiarowych do CMM/CMP

WAPRZCMP1



Futurał M-13

WAFUTM13



Krokodylek mini, 1 kV 10 A (kpl.)

WAKROKPL10MINI



Świadectwo wzorcowania z akredytacją



Pomiar temperatury

Sonda (typ K, bagietkowa)
WASONTEMP

Sonda (typ K, metalowa)
WASONTEMK2