



Comprobadores de aislamiento de alta tensión de la serie S VLF  
**Evalúe el estado de los cables  
usando VLF o tensión DC**

## Características

- Dispositivo de prueba VLF de alta potencia extremadamente compacto
- Fácilmente portátil para 1-2 personas
- Operación simple: control asistido por menú con
- Display industrial de clase OLED
- Secuencia de prueba completamente automática
- Temporizador integrado 1-300 min con disparo automático
- Detección de averías integrada
- Detección de tiempo de falla integrada
- Medición de tensión directa en la salida de AT
- Conexión de protección a tierra
- Enclavamiento de tecla de arranque de alta tensión
- Circuito de protección / indicación de acuerdo con EN 50191
- Medición de la corriente de fuga durante la prueba VLF



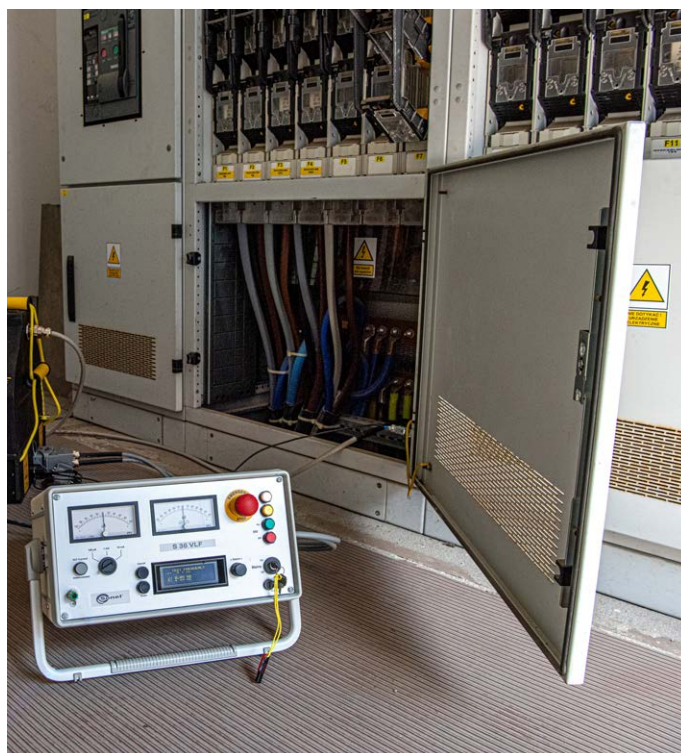
## Visión general

Los equipos de prueba de cables S VLF compactos, robustos y portátiles se utilizan para probar cables de media tensión de acuerdo con las normas IEEE400, IEC 60502-2, CENELEC HD 620 y 621 y DIN VDE 0276/620 y 621. La prueba es realizada con una práctica de baja deformación con tensión de prueba VLF (muy baja frecuencia) a una frecuencia de 0,1 Hz.

La prueba VLF permite la detección de daños en el aislamiento en el menor tiempo de prueba. El dispositivo de la serie S VLF puede probar cables con aislamiento extruido (XLPE-, PE-, EPR-aislamiento) así como cables con aislamiento de papel-aceite (PILC). También es posible realizar pruebas de revestimiento de cables con tensión continua.

## Características opcionales

- Registro de datos (memoria USB) para equipos de prueba VLF
- Extensión: 0.05 + 0.02 Hz
- Cables de prueba personalizados
- Maletín de transporte



# Especificaciones técnicas

	S-24 VLF	S-36 VLF	S-44 VLF	S-57 VLF	
<b>Código</b>	<b>WMGBS24VLF</b>	<b>WMGBS36VLF</b>	<b>WMGBS44VLF</b>	<b>WMPAS44VLF</b>	<b>WMGBS57VLF</b>
<b>Alimentación</b>	230 V (±10%) 10 A, 50/60 Hz	230 V (±10%) 10 A, 50/60 Hz	230 V (±10%) 10 A, 50/60 Hz	110 V (100 V...127 V) 15 A, 50/60 Hz	230 V (±10%) 10 A, 50/60 Hz
<b>Tensión de salida</b>	0...24 kV <sub>RMS</sub> VLF 0,1 Hz (opcional: 0,05 Hz + 0,02 Hz) ± 0...34 kV DC	0...36 kV <sub>RMS</sub> VLF 0,1 Hz (opcional: 0,05 Hz + 0,02 Hz) ± 0...52 kV DC	0...44 kV <sub>RMS</sub> VLF 0,1 Hz (opcional: 0,05 Hz + 0,02 Hz) ± 0...62 kV DC	0...44 kV <sub>RMS</sub> VLF 0,1 Hz (opcional: 0,05 Hz + 0,02 Hz) ± 0...62 kV DC	0...57 kV <sub>RMS</sub> VLF 0,1 Hz (opcional: 0,05 Hz + 0,02 Hz) ± 0...62 kV DC
<b>Forma de onda de tensión</b>	<b>VLF</b> onda sinusoidal similar, simétrica, con medición de verdadero valor eficaz				
	<b>DC</b> tensión directa, polaridad negativa y positiva				
<b>Disparo por sobrecorriente (DC)</b>	10 mA				
<b>Max. longitud de cable comprobable, máx. capacitancia (VLF)</b>	hasta 60 km (15 µF a 24 kV <sub>RMS</sub> , 0,02 Hz)*	hasta 60 km (15 µF a 18 kV <sub>RMS</sub> , 0,02 Hz)*	hasta 60 km (15,0 µF a 18 kV <sub>RMS</sub> , 0,02 Hz)*	hasta 60 km (15,0 µF a 6 kV <sub>RMS</sub> , 0,02 Hz)*	hasta 60 km (15,0 µF a 18 kV <sub>RMS</sub> , 0,02 Hz)*
	*con una capacidad de cable de aprox. 0,25 µF/km				
<b>Máx. carga a máx. tensión de salida (VLF) y 0,1 Hz</b>	5 µF a 24 kV <sub>RMS</sub>	2,4 µF a 36 kV <sub>RMS</sub>	1,6 µF a 44 kV <sub>RMS</sub>	1,0 µF a 44 kV <sub>RMS</sub>	0,55 µF a 57 kV <sub>RMS</sub>
<b>Descarga: dispositivo de descarga automático integrado</b>	máx. 9000 J	máx. 12500 J	máx. 12500 J	máx. 12500 J	máx. 12500 J
<b>Rango de medición de tensión</b>	-40...0...40 kV precisión ±1%	-60...0...60 kV precisión ±1%	-70...0...70 kV precisión ±1%	-70...0...70 kV precisión ±1%	-70...0...70 kV precisión ±1%
<b>Rangos de medición de corriente</b>	±0...100 µA / 1 mA / 10 mA				
<b>Temperatura operativa</b>	-20...+45°C				
<b>Temperatura de almacenamiento</b>	-25...+70°C				
<b>Ciclo</b>	operación continua				
<b>Interfase a PC</b>	memoria USB				
<b>Construcción</b>	en dos partes: unidad operativa y unidad de alta tensión				
<b>Peso y dimensiones</b>	<b>Unidad operativa</b>	37 x 34 x 20 cm 17 kg			
	<b>Unidad de alta tensión</b>	40 x 41 x 24 cm 38 kg	40 x 44 x 24 cm 48 kg	40 x 44 x 24 cm 49 kg	40 x 44 x 24 cm 49 kg



## Accesorios estándar



Cable de conexión de alta tensión (blindado) 5 m

Cables puente



Cable de conexión entre la unidad de alta tensión y la tierra de la estación



Cable de conexión entre la unidad de operación y la protección a tierra



Paquete de servicio



Llaves de encendido



Estuche

WAWALVLF



Manual de uso

## Accesorios adicionales



Memoria USB para registro de dato

WAADAHVLFDL



Estuche con ruedas

WAWALVLF2



Extensión de frecuencia 0,05 Hz + 0,02 Hz

WAADAHVLFPE

